

NORVO prises de courant pour très basse tension jusqu'à 50 V



A égalité de tension et de fréquence, l'enfichage d'une prise mâle bipolaire et d'une prise femelle tripolaire est également possible.

Les différentes fréquences sont détrompées par une rainure secondaire dans le brochage de la prise femelle, et d'un ergot secondaire dans le brochage de la prise mâle, selon les positions horaires d'une horloge.

Pour des raisons de construction, les positions à 5, 6 et 7 h ne peuvent pas être utilisées. Les positions à 1, 8 et 9 h sont réservées pour de futures normalisations.

Les systèmes électriques avec des tensions inférieures à 50 V sont des systèmes Très Basse Tension (TBT) de sécurité, et n'ont pas de conducteur de terre.

Pour différencier les diverses tensions et fréquences, une rainure principale est positionnée sur le brochage,

à 6 heures, comme sur le cadran d'une horloge.

Les différentes largeurs de la rainure principale sont:

- 4 mm pour fiches de 32/30 A
- 7 mm pour fiches de 16/20 A

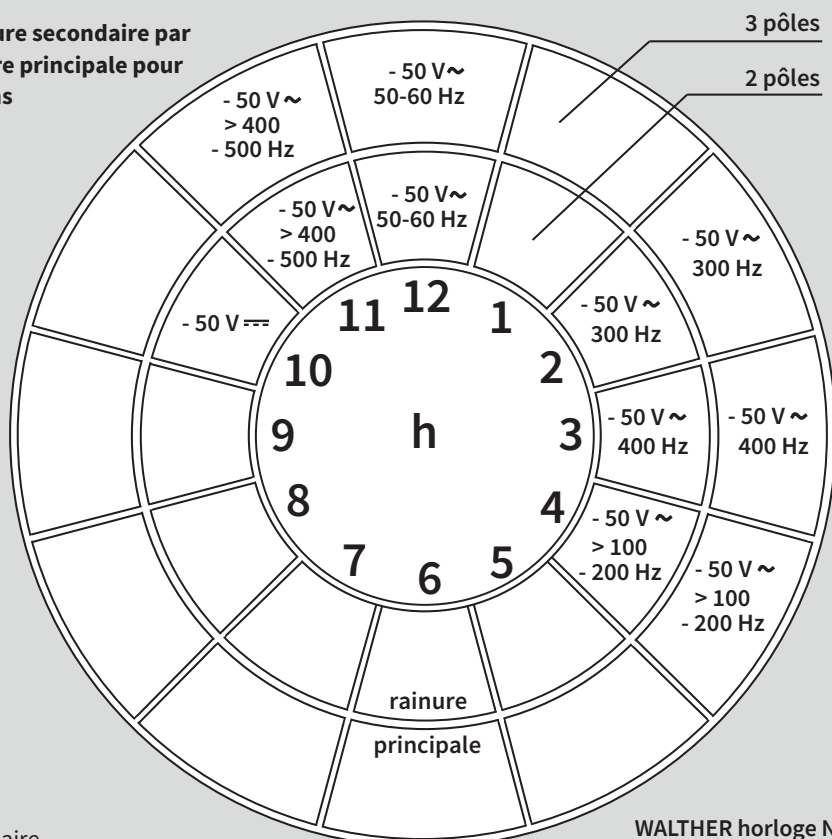
Ces tailles de rainure différentes empêchent l'enfichage d'une prise mâle

32/30 A dans une prise femelle 16/20 A.

Par contre, il est possible d'enficher une prise mâle 32/30 A dans une prise femelle 16/20 A, à tensions et fréquences égales.

Position de la rainure secondaire par rapport la la rainure principale pour différentes tensions

Couleurs:
24 V: violet
42 V: blanc
12 h
10 h
42 V: vert
4 h
2 h
3 h
11 h



20-25 V 50 et 60 Hz sans rainure secondaire

WALTHER horloge NORVO



2-pôles / 3 pôles
IEC/EN 60 309

Les domaines d'utilisation
des prises Norvo TBT sont
par exemple:

- lors de la fabrication et entretien de canalisation
- lors de la construction de centrales électriques
- avec des lampes baladeuses
- avec les appareils de nettoyage de cuves
- dans les locaux de protégés



Prises murales

16 et 32 A
IP 44

Page 151



Fiches

16 et 32 A
IP 44

Page 151



Socles de connecteur

16 et 32 A
IP 44

Page 151



Prolongateurs

16 et 32 A
IP 44

Page 153



Socles de tableau droits/inclinés

16 et 32 A
IP 44

Page 153



**Mondo prises murales et
socles de tableau pour très
basse tension, 16 + 32 A,**
IP 44, Page 155

pour installation dans
goulottes, 16 et 32 A, IP 44

**Boîtes d'encastrement/
Adaptateurs** Page 157



Amp.	16		32	
Pôles	2	3	2	3
b	54,5	54,5	54,5	54,5
c	5,2	5,2	5,2	5,2
d	81	81	81	81
e	70	70	70	70
f	72	72	72	72
l	28	28	28	28
n	119	119	119	119
M	25	25	25	25

NORVO Prises murales,
fixation extérieure,
1 entrée-câble en haut,
IP 44 ▲

Amp.	16		32	
Pôles	2	3	2	3
b	80	80	80	80
c	6,2	6,2	6,2	6,2
d	93	93	93	93
e	90	90	90	90
f	93	93	93	93
l	60	60	60	60
n	125	125	125	125

NORVO Prises murales,
fixation extérieure,
1 entrée-câble PG 21 en haut,
2 entrées-câbles en bas 2 x PG 16,
IP 44 ▲

Amp.	16		32	
Pôles	2	3	2	3
d	135	135	135	135
e	59	59	59	59
f	55	55	55	55
m	99	99	99	99
n	22,5	22,5	22,5	22,5
Øp	8/21	8/21	8/21	8/21

NORVO Fiches,
avec embout souple,
IP 44 ▲

Amp.	16		32	
Pôles	2	3	2	3
d	128	128	128	128
e	59	59	59	59
f	55	55	55	55
m	99	99	99	99
n	22,5	22,5	22,5	22,5
Øp	7,5-14,5	7,5-14,5	7,5-14,5	7,5-14,5

NORVO Fiches,
avec presse-étoupe trompette, PG 16
IP 44 ▲










Amp.	16		32	
Pôles	2	3	2	3
d	128	128	128	128
e	59	59	59	59
f	55	55	55	55
m	99	99	99	99
n	22,5	22,5	22,5	22,5
Øp	7,5-19,5	7,5-19,5	7,5-19,5	7,5-19,5

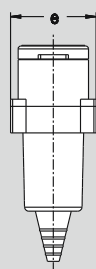
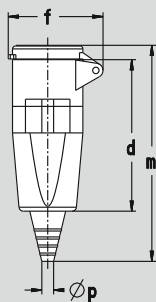
NORVO Fiches,
avec presse-étoupe trompette, PG 21
IP 44 ▲

Amp.	16		32	
Pôles	2	3	2	3
b	54,5	54,5	54,5	54,5
c	5,2	5,2	5,2	5,2
d	81	81	81	81
e	70	70	70	70
f	68	68	68	68
l	28	28	28	28
n	105	105	105	105
M	25	25	25	25

NORVO Socle de connecteur mural,
fixation extérieure,
1 entrée-câble en haut,
IP 44 ▲

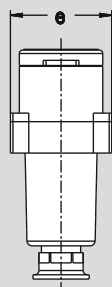
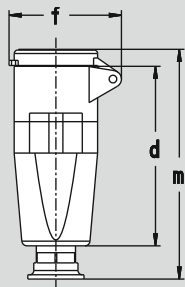
Prises de courant Très Basse Tension NORVO

Ampères	Pôles	24~V 50/60 Hz		42~V 50/60 Hz		42~V 100/200 Hz		42~V 300 Hz		42~V 400 Hz		42~V >400/500Hz		42...V —				
		2 pôles —	3 pôles —	2 pôles 12 h	3 pôles 12 h	2 pôles 4 h	3 pôles 4 h	2 pôles 2 h	3 pôles 2 h	2 pôles 3 h	3 pôles 3 h	2 pôles 11 h	3 pôles 11 h	2 pôles 10 h				
Référence																		
16	2	10110	10111	10112	10113	10114	10115	10116	10									
16	3	10150	10151	10152	10153	10154	10155	10116	10									
32	2	11110	11111	11112	11113	11114	11115	11116	10									
32	3	11150	11151	11152	11153	11154	11155	11116	10									
16	2	10100	10101	10102	10103	10104	10105	10106	10									
16	3	10140	10141	10142	10143	10144	10145	10106	10									
32	2	11100	11101	11102	11103	11104	11105	11106	10									
32	3	11140	11141	11142	11143	11144	11145	11106	10									
16	2	10280	10281	10282	10283	10284	10285	10286	10									
16	3	10290	10291	10292	10293	10294	10295	10286	10									
32	2	11280	11281	11282	11283	11284	11285	11286	10									
32	3	11290	11291	11292	11293	11294	11295	11286	10									
16	2	10210	10211	10212	10213	10214	10215	10216	10									
16	3	10250	10251	10252	10253	10254	10255	10216	10									
32	2	11210	11211	11212	11213	11214	11215	11216	10									
32	3	11250	11251	11252	11253	11254	11255	11216	10									
16	2	10220	10221	10222	10223	10224	10225	10226	10									
16	3	10260	10261	10262	10263	10264	10265	10226	10									
32	2	11220	11221	11222	11223	11224	11225	11226	10									
32	3	11260	11261	11262	11263	11264	11265	11226	10									
16	2	10800	10801	10802	10803	10804	10805	10806	10									
16	3	10840	10841	10842	10843	10844	10845	10806	10									
32	2	11800	11801	11802	11803	11804	11805	11806	10									
32	3	11840	11841	11842	11843	11844	11845	11806	10									



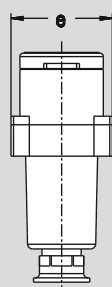
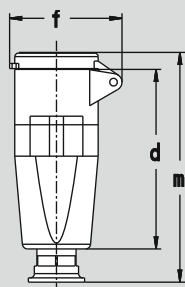
Amp.	16		32	
Pôles	2	3	2	3
d	150	150	150	150
e	59	59	59	59
f	67	67	67	67
m	104	104	104	104
Øp	8/21	8/21	8/21	8/21

NORVO Prolongateur,
avec embout souple,
IP 44 ▲



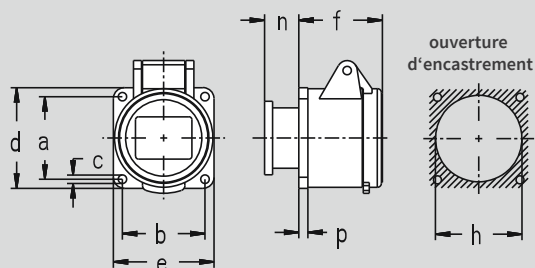
Amp.	16		32	
Pôles	2	3	2	3
d	143	143	143	143
e	59	59	59	59
f	67	67	67	67
m	104	104	104	104
Øp	7,5 - 14,5			

NORVO Prolongateur,
avec presse-étoupe trompette, PG 16
IP 44 ▲



Amp.	16		32	
Pôles	2	3	2	3
d	143	143	143	143
e	59	59	59	59
f	67	67	67	67
m	104	104	104	104
Øp	10-19,5	10-19,5	10-19,5	10-19,5

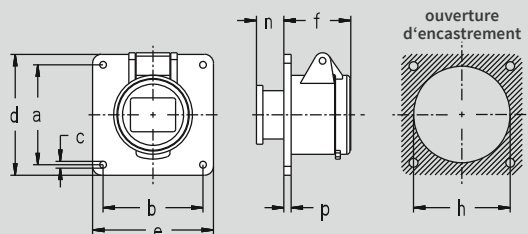
NORVO Prolongateur,
avec presse-étoupe trompette, PG 21
IP 44 ▲



Amp.	16		32	
Pôles	2	3	2	3
a	41	41	41	41
b	41	41	41	41
c	4,2	4,2	4,2	4,2
d	50	50	50	50
e	50	50	50	50
f	42	42	42	42
h	40	40	40	40
n	18	18	18	18
p	4	4	4	4

Entraxe de fixation = a + b,
dimensions du plastron = d + e

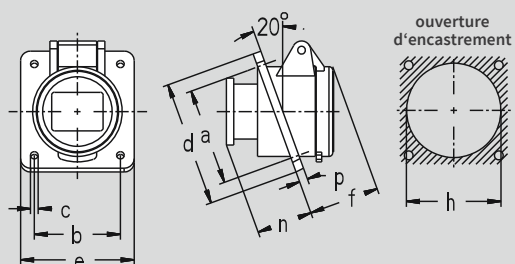
NORVO Socles de tableau droits,
dimensions du plastron 50 x 50 mm,
IP 44 ▲



Amp.	16		32	
Pôles	2	3	2	3
a	60	60	60	60
b	60	60	60	60
c	4,2	4,2	4,2	4,2
d	75	75	75	75
e	75	75	75	75
f	42	42	42	42
h	40	40	40	40
n	18	18	18	18
p	4	4	4	4

Entraxe de fixation = a + b,
dimensions du plastron = d + e

NORVO Socles de tableau droits,
dimensions du plastron 75 x 75 mm,
IP 44 ▲












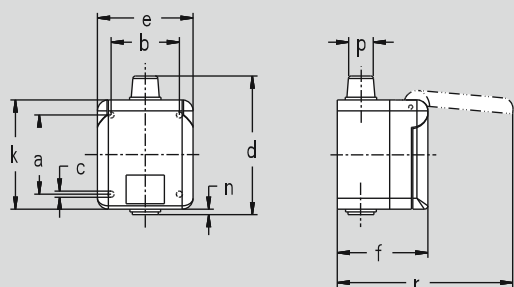
Amp.	16		32	
Pôles	2	3	2	3
a	53	53	53	53
b	47	47	47	47
c	4,5	4,5	4,5	4,5
d	68	68	68	68
e	62	62	62	62
f	38	38	38	38
h	55	55	55	55
n	30	30	30	30
p	4,5	4,5	4,5	4,5

Entraxe de fixation = a + b,
dimensions du plastron = d + e

NORVO Socles de tableau, inclinés,
dimensions du plastron 68 x 62,
IP 44 ▲

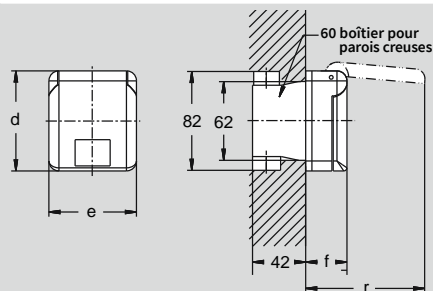
Prises de courant Très Basse Tension NORVO

Ampères	Pôles	24~V 50/60 Hz		42~V 50/60 Hz		42~V 100/200 Hz		42~V 300 Hz		42~V 400 Hz		42~V >400/500Hz		42...V —			 2 pôles	 3 pôles
		2 pôles —	3 pôles —	2 pôles 12 h	3 pôles 12 h	2 pôles 4 h	3 pôles 4 h	2 pôles 2 h	3 pôles 2 h	2 pôles 3 h	3 pôles 3 h	2 pôles 11 h	3 pôles 11 h	2 pôles 10 h				
Référence																		
16	2	10380	10381	10382	10383	10384	10385	10386	10									
16	3	10390	10391	10392	10393	10394	10395	10										
32	2	11380	11381	11382	11383	11384	11385	11386	10									
32	3	11390	11391	11392	11393	11394	11395	10										
16	2	10310	10311	10312	10313	10314	10315	10316	10									
16	3	10350	10351	10352	10353	10354	10355	10										
32	2	11310	11311	11312	11313	11314	11315	11316	10									
32	3	11350	11351	11352	11353	11354	11355	10										
16	2	10320	10321	10322	10323	10324	10325	10326	10									
16	3	10360	10361	10362	10363	10364	10365	10										
32	2	11320	11321	11322	11323	11324	11325	11326	10									
32	3	11360	11361	11362	11363	11364	11365	10										
16	2	10400	10401	10402	10403	10404	10405	10406	10									
16	3	10440	10441	10442	10443	10444	10445	10										
32	2	11400	11401	11402	11403	11404	11405	11406	10									
32	3	11440	11441	11442	11443	11444	11445	10										
16	2	10600	10601	10602	10603	10604	10605	10606	10									
16	3	10640	10641	10642	10643	10644	10645	10										
32	2	11600	11601	11602	11603	11604	11605	11606	10									
32	3	11640	11641	11642	11643	11644	11645	10										
16	2	10500	10501	10502	10503	10504	10505	10506	10									
16	3	10540	10541	10542	10543	10544	10545	10										
32	2	11500	11501	11502	11503	11504	11505	11506	10									
32	3	11540	11541	11542	11543	11544	11545	10										



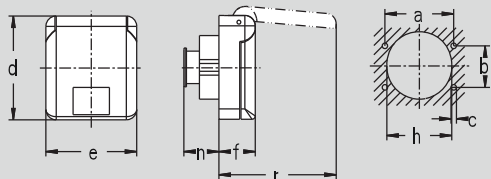
Amp.	16		32	
Pôles	2	3	2	3
a	58	58	58	58
b	50	50	50	50
c	4,5	4,5	4,5	4,5
d	98	98	98	98
e	70	70	70	70
f	68	68	68	68
k	80	80	80	80
n	5	5	5	5
p	7/17,5	7/17,5	7/17,5	7/17,5
r	130	130	130	130

mondo Prises murales,
pour fixation apparente,
IP 44 ▲



Amp.	16		32	
Pôles	2	3	2	3
d	80	80	80	80
e	70	70	70	70
f	33	33	33	33
r	96	96	96	96

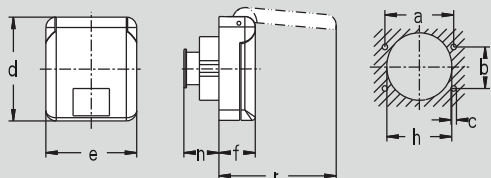
mondo Prises murales,
à encastrer, avec boîte d'encastrement,
avec réglage de profondeur
IP 44 ▲



Amp.	16		32	
Pôles	2	3	2	3
a	53	53	53	53
b	32	32	32	32
c	4,2	4,2	4,2	4,2
d	80	80	80	80
e	70	70	70	70
f	28	28	28	28
h	50	50	50	50
n	29	29	29	29
r	91	91	91	91

Entraxe de fixation = a + b,
dimensions du plastron = d + e

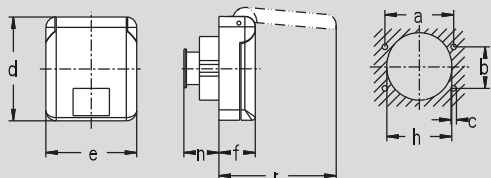
mondo Socles de tableau
pour installation sur goulottes,
IP 44 ▲



Amp.	16		32	
Pôles	2	3	2	3
a	53	53	53	53
b	32	32	32	32
c	4,2	4,2	4,2	4,2
d	80	80	80	80
e	70	70	70	70
f	28	28	28	28
h	50	50	50	50
n	29	29	29	29
r	91	91	91	91

Entraxe de fixation = a + b,
dimensions du plastron = d + e

mondo Socles de tableau,
IP 44 ▲







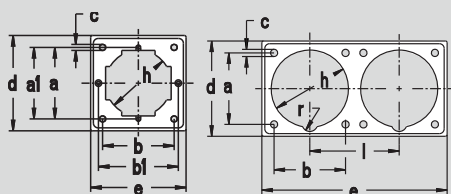
Amp.	16		32	
Pôles	2	3	2	3
a	53	53	53	53
b	32	32	32	32
c	4,2	4,2	4,2	4,2
d	80	80	80	80
e	70	70	70	70
f	28	28	28	28
h	50	50	50	50
n	29	29	29	29
r	91	91	91	91

Entraxe de fixation = a + b,
dimensions du plastron = d + e

mondo Socles de tableau,
IP 44 ▲

Prises de courant Très Basse Tension NORVO

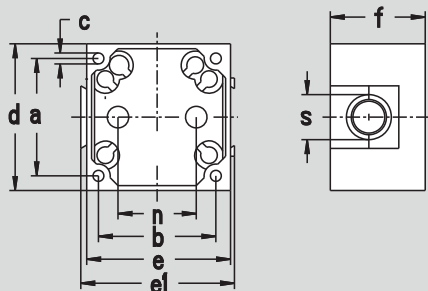
Ampères	Pôles	24~ V 50/60 Hz		42~V 50/60 Hz		42~V 100/200 Hz		42~V 300 Hz		42~V 400 Hz		42~V >400/500Hz		42... V —		Référence		Image
		2 pôles -	3 pôles -	2 pôles 12 h	3 pôles 12 h	2 pôles 4 h	3 pôles 4 h	2 pôles 2 h	3 pôles 2 h	2 pôles 3 h	3 pôles 3 h	2 pôles 11 h	3 pôles 11 h	2 pôles 10 h				
16	2	10160	10161	10162	10163	10164	10165	10166	10									
16	3	10120	10121	10122	10123	10124	10125	10										
32	2	11160	11161	11162	11163	11164	11165	10										
32	3	11120	11121	11122	11123	11124	11125	10										
16	2	10910	10911	10912	10913	10914	10915	10916	10									
16	3	10950	10951	10952	10953	10954	10955	10										
32	2	11910	11911	11912	11913	11914	11915	11916	10									
32	3	11950	11951	11952	11953	11954	11955	10										
16	2	10700	10701	10702	10703	10704	10705	10706	10									
16	3	10740	10741	10742	10743	10744	10745	10										
32	2	11700	11701	11702	11703	11704	11705	11706	10									
32	3	11740	11741	11742	11743	11744	11745	10										
16	2	10700PW	10701PW						10									
16	3	10740PW	10741PW						10									
32	2	11700PW	11701PW						10									
32	3	11740PW	11741PW						10									
16	2	10700RW	10701RW						10									
16	3	10740RW	10741RW						10									
32	2	11700RW	11701RW						10									
32	3	11740RW	11741RW						10									



Article:	10 021	10 022
a	60	60
a1	60	/
b	60	60
b1	67	/
c	M 5	6
d	80	80
e	80	156
h	55	65
l	/	75
r	/	6,5

Adaptateurs

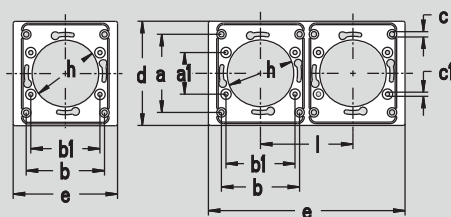
pour socles de tableau,
dimensions du plastron 75 x 75 mm,
entraxe de fixation 60 x 60 mm,
peuvent être associés en rangée



a	60
b	60
c	M 4
d	76
e	76
el	78
f	49
n	40
s	23

Boîtes d'encastrement

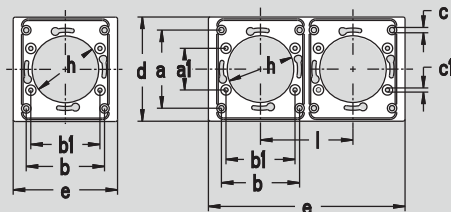
pour socles de tableau,
dimensions du plastron 75 x 75 mm,
entraxe de fixation 60 x 60 mm,
peuvent être associés en rangée,
IP 44 ▲



Article:	10 028	10 029
a	60	60
a1	32	32
b	60	60
b1	53	53
c	4,2	4,2
c1	3,2	3,2
d	80	80
e	80	151
h	51	51
l	/	71

mondo plaques de recouvrement,

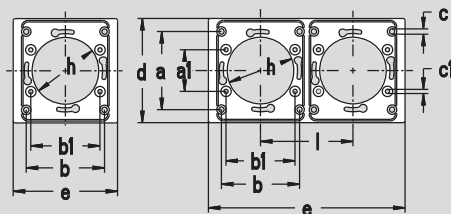
petite forme,
RAL 1013 blanc perle,
IP 44 ▲



Article:	10 028	10 029
a	60	60
a1	32	32
b	60	60
b1	53	53
c	4,2	4,2
c1	3,2	3,2
d	80	80
e	80	151
h	51	51
l	/	71

mondo plaques de recouvrement,

petite forme,
RAL 7035 gris clair,
IP 44 ▲



Article:	10 028	10 029
a	60	60
a1	32	32
b	60	60
b1	53	53
c	4,2	4,2
c1	3,2	3,2
d	80	80
e	80	151
h	51	51
l	/	71

mondo plaques de recouvrement,

petite forme,
RAL 9010 blanc pur,
IP 44 ▲



		No. d'article			
simple:	10021			10	 10021
double:	10022		(fourni avec des vis M 5 x 15)	10	
sans bornes:	10010			10	 10010
simple:	10028			20	 10028
double:	10029			10	
simple:	10028LG			20	 10028LG
double:	10029LG			10	
simple:	10028RW			20	 10028RW
double:	10029RW			10	