

Prises de courant pour campings

Installations électriques des places de caravanes NFC15-100 partie 7-708

708.530.2 Prises

708.530.2.1

Chaque prise de courant et son enveloppe, constituant un point d'alimentation électrique doivent être conforme à la norme DIN EN 60309-2 (VDE 0623-20) et leur indice de protection doit être au moins IP 44 (selon DIN EN 60529 (VDE 0470-1)

708.530.2.2

La partie basse des prises de courant doit être installée entre 0,5 m et 1,5 m du sol. Dans des cas particuliers dus aux conditions d'environnementales, comme par exemple le risque d'inondation, chute de neige, la hauteur maximum peut être supérieure à 1,5 m.

708.530.2.3

Le courant assigné des prises de courant doit être d'au moins 16A. Des prises avec courant assigné plus élevé peuvent être utilisées, si le besoin en puissance est plus élevé (32A mono-tétra).

708.530.2.4

Un socle de prise de courant doit être prévu pour la connexion de chaque véhicule de loisirs.

708.530.4

Quatre socles de prises de courant, au plus, peuvent être groupés dans un coffret enveloppe.

708.531.1

Chaque prise de courant doit être protégée individuellement par un dispositif à courant différentiel ayant un courant différentiel résiduel assigné ≤ 30 mA.

708.533

Chaque socle de prise de courant doit être protégé individuellement contre les surintensités

708.530.4

Quatre socles de prises de courant, au plus, peuvent être groupés dans un coffret **enveloppe**.



Coffret de prises dans colonne en acier inoxydable avec prises cadenassables – Par exemple pour campings ou Marinas



Socle de connecteur pour caravane avec fiche coudé

L'insert bleu du socle de connecteur doit être tiré jusqu'à ce qu'il se bloque, pour que le prolongateur puisse être connecté. Après utilisation, débloquer l'insert bleu, le repousser et fermer le couvercle de protection.



Socle de tableau et fiche cadenassables

Le socle de tableau et la fiche ci-contre sont cadenassables lorsqu'ils sont réunis.

Les œillets sur les socles de tableau, couvercles et fiches assurent une double protection:

- contre l'interruption du courant (état enfiché)
- contre l'utilisation de courant non-autorisée (état non-enfiché)

Prises murales
16 A

Mondo prises murales
16 A

Page 140 - 141



Socles de tableau
16 A

Mondo socles de tableau
16 A

Cadenas

Page 140 - 143



Fiche
16 A

Raccordement par vis

Page 142 - 143



Socle de connecteur pour caravane
16 A P. 142 - 143

Socle de connecteur fixation murale
16 A P. 144 - 145



Prolongateurs
16 A

Raccordement par vis

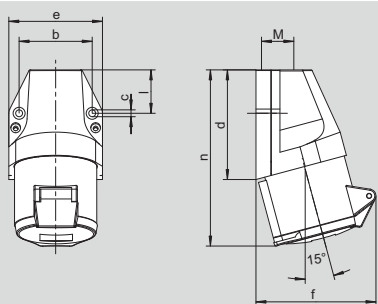
Page 144 - 145



Coffrets de prises pour caravane
16 A

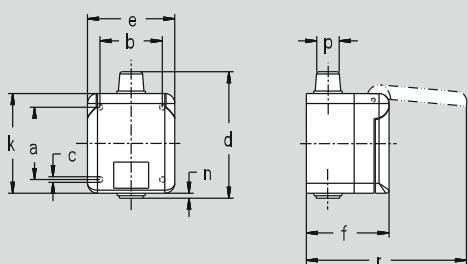
Page 146 - 147





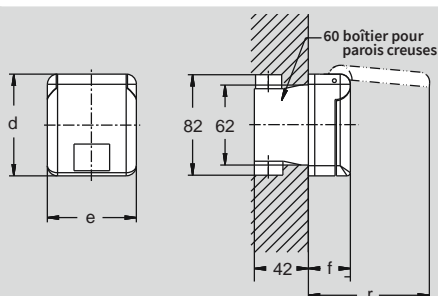
Amp.	16
Pôles	3
b	45,5
c	5,3
d	74
e	60
f	75
l	28
n	120
M	20

Prises murales,
fixation extérieure,
1 entrée de câbles en haut,
IP 44 ▲



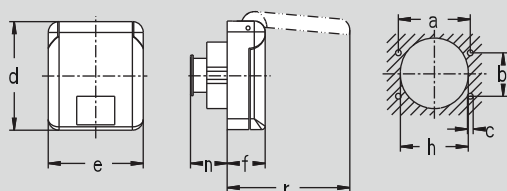
Amp.	16
Pôles	3
a	58
b	50
c	4,5
d	98
e	70
f	68
k	80
n	5
p	7/17,5
r	130

mondo prises murales,
pour fixation apparente,
RAL 7035 gris clair,
IP 44 ▲



Amp.	16
Pôles	3
d	80
e	70
f	33
r	96

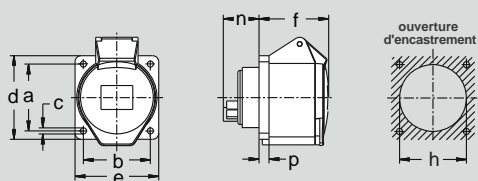
mondo prises murales,
à encastrer,
RAL 7035 gris clair,
avec réglage de profondeur
IP 44 ▲



Amp.	16
Pôles	3
a	53
b	32
c	4,2
d	80
e	70
f	28
h	50
n	29
r	91

Entraxe de fixation = a + b,
dimensions du plastron = d + e

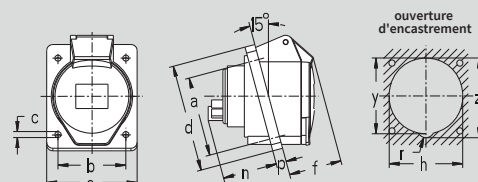
mondo socle de tableau,
RAL 7035 gris clair,
IP 44 ▲



Amp.	16
Pôles	3
a	47
b	47
c	5,5
d	62
e	62
f	52
h	46
n	28
p	6

Entraxe de fixation = a + b,
dimensions du plastron = d + e

Socle de tableau,
dimensions du plastron 62 x 62,
protégé contre les contacts directs,
IP 44 ▲



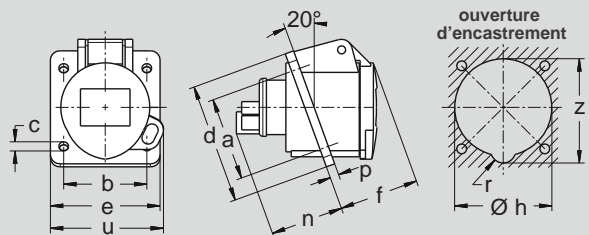
Amp.	16
Pôles	3
a	47
b	47
c	5,5
d	68
e	62
f	45
h	51
n	41
p	6
r	6,5
y	52,5
z	57

Entraxe de fixation = a + b,
dimensions du plastron = d + e

Socle de tableau incliné,
dimensions du plastron 68 x 62,
protégé contre les contacts directs,
IP 44 ▲

Prises de courant pour campings

Ampères	Pôles	230 V 50 et 60 Hz				 2 P + T
		3 pôles 6 h	4 pôles 9 h	5 pôles 9 h		
		Référence				
16	3	110306	10		110 306	
	3	110306AS*	10			
* AS = avec œillet pour cadenassage pour utilisation avec fiche 212306						
16	3	117306	10		117 306	
16	3	418306LG	10		418 306 LG	
16	3	417306	10		417 306	
16	3	410306	10		410 306	
16	3	510306	10		510 306	

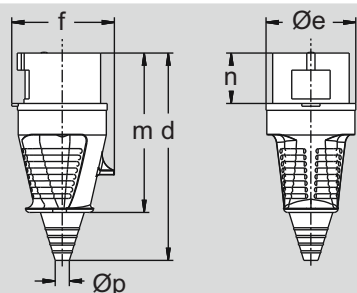


Amp.	16
Pôles	3
a	47
b	47
c	5,5
d	68
e	62
f	46
h	55
n	41
p	5
r	5
s	23,5
u	65
z	59

Entraxe de fixation = a + b,
dimensions du plastron = d + e

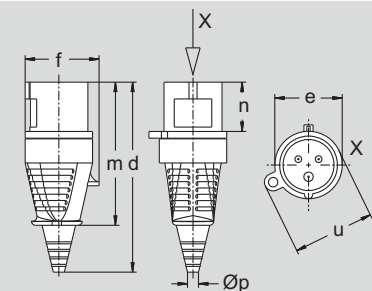
Socle de tableau incliné,
avec bague pour cadenas, permettant de
cadenasser avec fiche 212306
IP 44 ▲

Cadenas



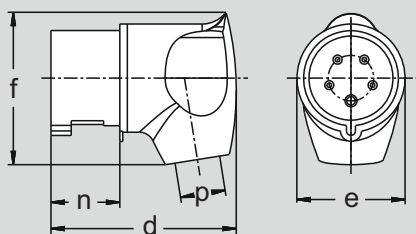
Amp.	16
Pôles	3
d	143
Øe	51
f	60
m	108
n	37
Øp	7/13

Fiche,
avec embout souple,
IP 44 ▲



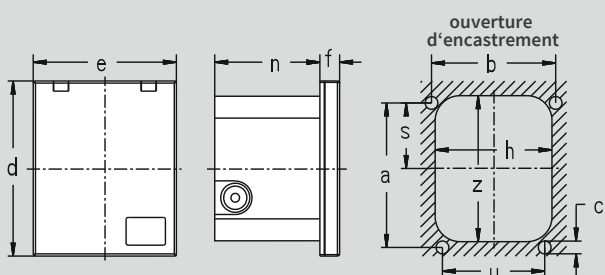
Amp.	16
Pôles	3
d	143
e	51
f	60
m	108
n	37
Øp	7/13
u	61

Fiche,
avec embout souple,
avec bague pour cadenas, permettant de
cadenasser avec socle de tableau 512306,
IP 44 ▲



Amp.	16
Pôles	3
d	85
e	50,3
f	70
n	37
p	8/15





mondo fiche soudée,
partie arrière RAL 7035 gris clair,
IP 44 ▲

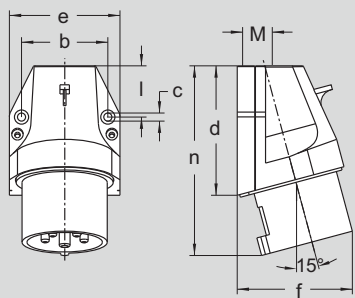


Amp.	16
Pôles	3
a	99
b	85
c	4,4
d	120
e	98
f	15
h	80
n	72
p	8/13
r	17
s	45
u	70
z	100

Socle de connecteur pour caravane,
avec cadre de fixation servant en même
temps de matrice de perçage
IP 44 ▲

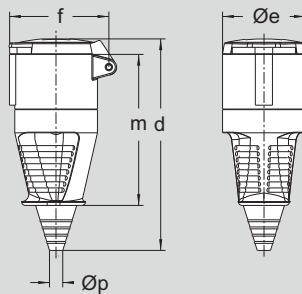
Prises de courant pour campings

Ampères	Pôles	230 V 50 et 60 Hz				 2 P + T
		3 pôles 6 h	4 pôles 9 h	5 pôles 9 h		
		Référence				
16	3	512306	10		512 306	
		500	1		500	
16	3	210306	10		210 306	
16	3	212306	10		212 306	
16	3	216306	10		216 306	
16	3	612306 blanc	1			
16	3	613306 brun	1			
16	3	614306 noir	1			



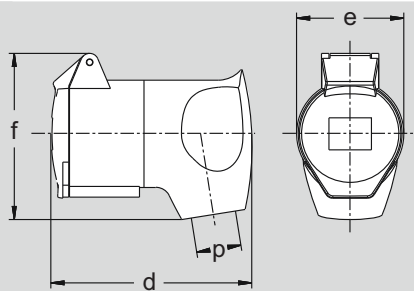
Amp.	16
Pôles	3
b	45,5
c	5,3
d	74
e	60
f	60
l	28
n	110
M	20

Socle de connecteur mural,
fixation extérieure,
1 entrée-câble en haut,
IP 44 ▲



Amp.	16
Pôles	3
d	154
Øe	51
f	68
m	109
Øp	7/13

Prolongateur,
avec embout souple,
IP 44 ▲

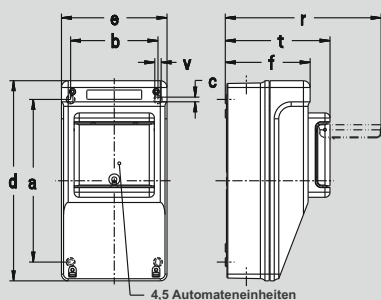


Amp.	16
Pôles	3
d	95
e	50,3
f	80
p	8/13

mondo Prolongateur coudé,
RAL 7035 gris clair,
IP 44 ▲

Prises de courant pour campings

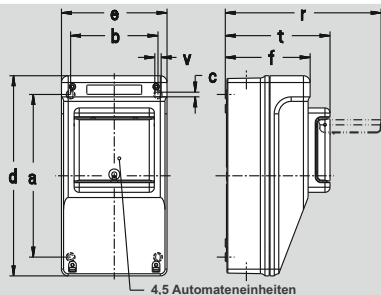
Ampères	Pôles	230 V 50 et 60 Hz			Référence	Quantité	Image
		3 pôles 6 h	4 pôles 9 h	5 pôles 9 h			
							  <p>2 P + T</p>
16	3			610306	10	 <p>610 306</p>	
16	3			310306	10	 <p>310 306</p>	
16	3			310306AS*	10		
		* AS = avec bague pour cadenas, pour cadenasser avec fiche 212306					
16	3			316306	10	 <p>316 306</p>	



a	192
b	103
c	5,5
d	237
e	125
f	100,5
r	185
t	124
v	7,5
M	20/25

4,5 AutomatenEinheiten

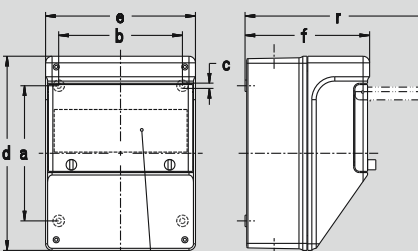
Coffret de prises pour caravane



a	192
b	103
c	5,5
d	237
e	125
f	100,5
r	185
t	124
v	7,5
M	20/25

4,5 AutomatenEinheiten

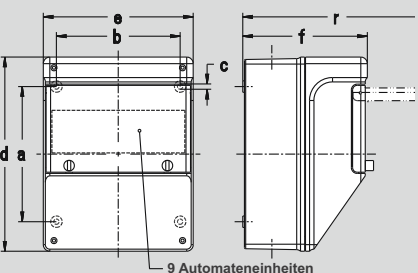
Coffret de prises pour caravane avec compteur MID



a	165
b	151
c	6,5
d	237
e	183
f	152
r	241
M	25/32

9 AutomatenEinheiten

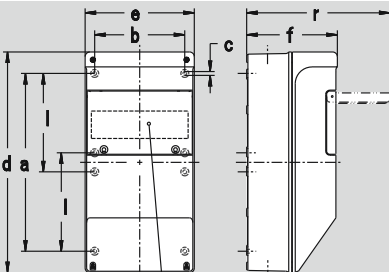
Coffret de prises pour 2 caravanes



a	165
b	151
c	6,5
d	237
e	183
f	152
r	241
M	25/32

9 AutomatenEinheiten

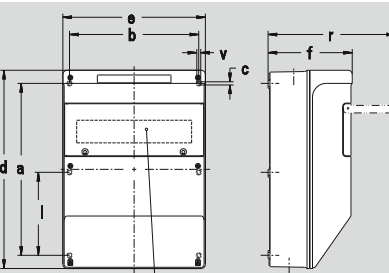
Coffret de prises pour 2 caravanes avec compteurs MID



a	298
b	151
c	6,5
d	370
e	183
f	152
l	165
r	240
M	25/32

9 AutomatenEinheiten

Coffret de prises pour 4 caravanes










a	350
b	263
c	6,5
d	404
e	290
f	171,5
l	169
r	260
v	8
M	40/50

13 AutomatenEinheiten

Coffret de prises pour 4 caravanes avec compteurs MID

Prises de courant pour campings

		Ampères	Pôles	230 V 50 et 60 Hz		
				3 pôles 6 h	4 pôles 9 h	5 pôles 9 h
				Référence		
1 Coffret 659 1 Prise CEE-2P+T	Type 512306 avec couvercle cadenassable					
1 Disjoncteur différentiel Raccordement Indice de protection général	P+N 16A 30mA jusqu'à 3x 6 mm ² IP44	16	3	6591098F	1	
1 Coffret 659 1 Prise CEE-2P+T	Type 512306 avec couvercle cadenassable					
1 compteur 1 Disjoncteur différentiel Raccordement Indice de protection général	LCD MID P+N 16A 30mA jusqu'à 3x 6 mm ² IP44	16	3	6591099F	1	
1 Coffret 692 2 Prises CEE-2P+T	Type 512306 avec couvercle cadenassable					
2 Disjoncteurs différentiels Raccordement Indice de protection général	P+N 16A 30mA jusqu'à 5x 10 mm ² IP44	16	3	6924998F	1	
1 Coffret 692 2 Prises CEE-2P+T	Type 512306 avec couvercle cadenassable					
2 compteurs 2 Disjoncteurs différentiels Raccordement Indice de protection général	LCD MID P+N 16A 30mA jusqu'à 5x 10 mm ² IP44	16	3	6924999F	1	
1 Coffret 698 4 Prises CEE-2P+T	Type 512306 avec couvercle cadenassable					
4 Disjoncteurs différentiels Raccordement Indice de protection général	P+N 16A 30mA jusqu'à 5x 10 mm ² IP44	16	3	6984998F	1	
1 Coffret 682 4 Prises CEE-2P+T	Type 512306 avec couvercle cadenassable					
4 compteurs 4 Disjoncteurs différentiels Raccordement Indice de protection général	LCD MID P+N 16A 30mA jusqu'à 5x 10 mm ² IP44	16	3	6824999F	1	